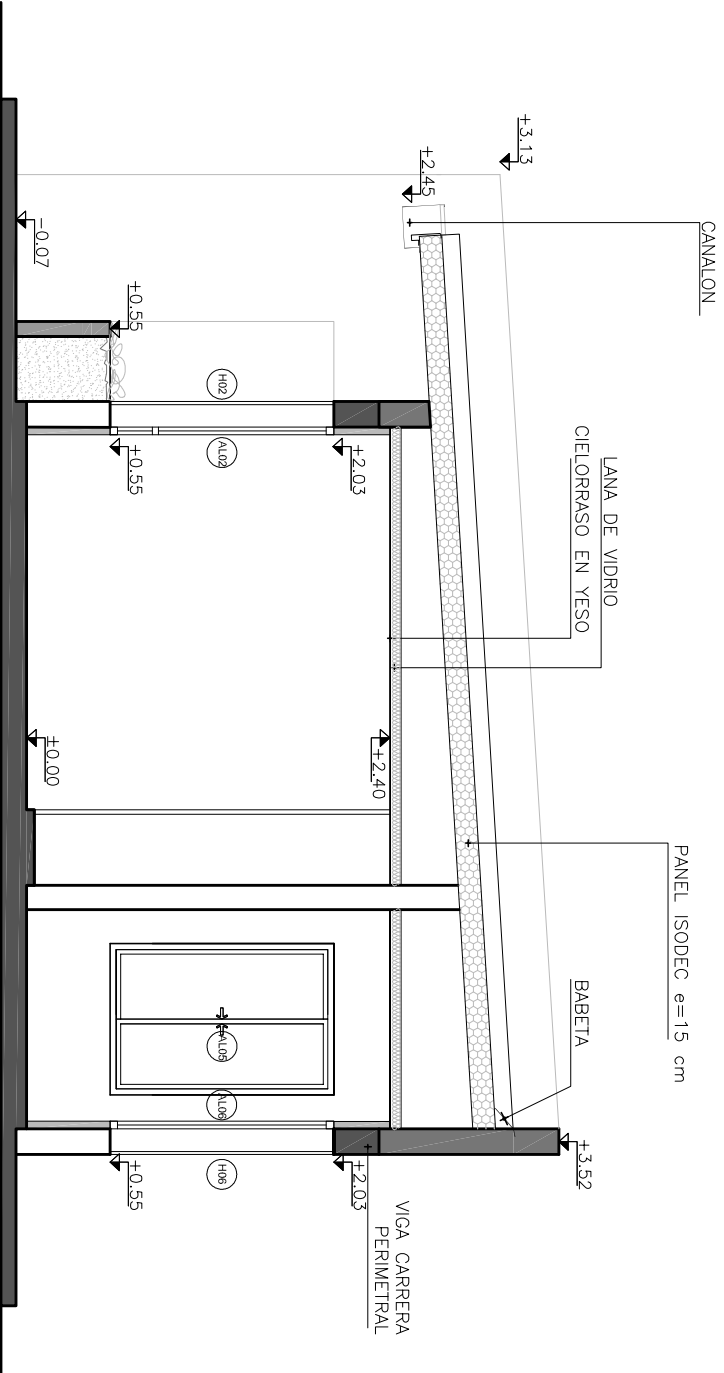
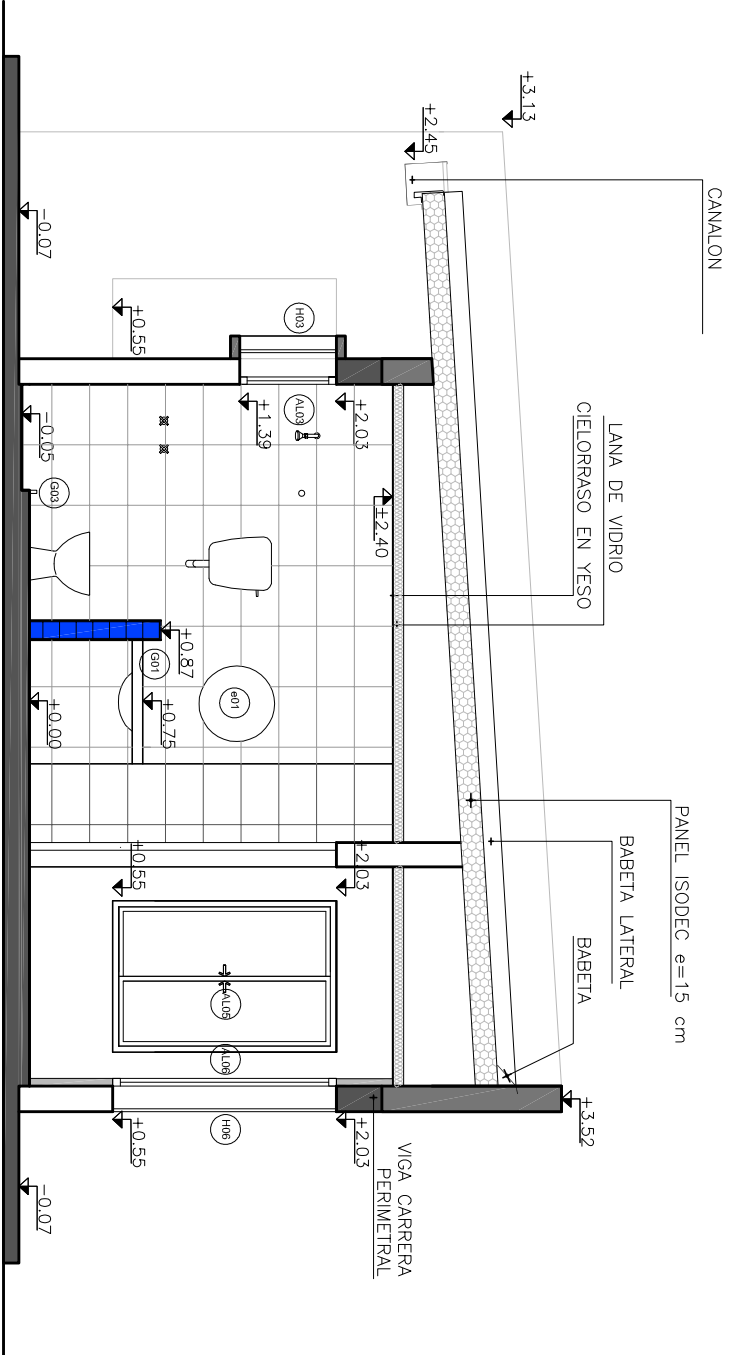



Corte C-C



Corte D-D



Corte E-E

	
I. N. A. U.	
Departamento de Arquitectura	
SERVICIO:	ARCHIVO:
ESTACION ESPERANZA	
OBSERVACIONES:	
DIRECCION: CAMINO MALDONADO KM 20,900	
ARQUITECTO: JUAN PABLO LESCANO	
ATE. ARQ. LEONARDO PENINI	
TEC. ELECTRICISTA	
PLANO DE: CORTES	
ESCALA: 1/75	
FECHA: JUL-2016	
LÁMINA Nº: L06	

